

The Slingco logo is a red rounded rectangle with the word "slingco" in white lowercase letters and a registered trademark symbol (®) to its right.

slingco®

A photograph showing three workers in orange high-visibility gear and helmets on a ship's deck. They are working with a large, dark, braided cable that is supported by a complex metal mesh structure. The background shows the ship's superstructure with various pipes and railings.

PRODUCTOS MARINOS SLINGCO

INSTALACIÓN Y SOPORTE DE CABLES
MUCHO MÁS FÁCIL

UN NEGOCIO GLOBAL CONSTRUIDO EN CALIDAD, INNOVACIÓN, SERVICIO ... Y LAZOS FAMILIARES

Hemos vivido y respirado la fabricación desde que tenemos uso de razón. ¡Puedes culpar a nuestro papá por eso!

Fundó Slingco hace más de 40 años. Desde entonces, hemos crecido y la empresa también, evolucionando hasta convertirse en una operación experta en diseño y fabricación, produciendo herramientas de alta calidad para la instalación de cables y conductores, productos reconocidos por su alto rendimiento en aplicaciones de calidad crítica.

Slingco América tiene su sede en Atlanta, Georgia, pero encontrará nuestros productos en todo el mundo, lo que facilita mucho la instalación y el soporte de cables de alta resistencia para las personas que trabajan en industrias tan variadas como servicios públicos, construcción de líneas aéreas, petróleo y gas, marino y offshore, ingeniería civil, aeroespacial, transporte, militar, artes escénicas, construcción de vehículos, construcción y más.

No puedes cometer errores cuando trabajas con productos como el nuestro. Depende demasiado de ellos. Por eso estamos obsesionados con la calidad y la innovación en el diseño y la fabricación, y por eso no sale de nuestras manos nada que no sea 100% fiable.

Como entendemos exactamente lo que necesita su operación, también sabemos que el costo es un factor. Mantenemos nuestros precios realistas y contamos con una amplia gama de existencias para una entrega rápida, incluso el mismo día.

Somos hermanos, socios y la fuerza impulsora detrás de Slingco, pero somos solo una pequeña parte del panorama completo. Contamos con un equipo fantástico de personas capacitadas que comparten nuestra obsesión por la calidad y el excelente servicio. Estamos orgullosos de cada uno de ellos.

Juntos, vamos a seguir desarrollando productos excepcionales. Vamos a seguir entregándotelos en un tiempo récord. Y vamos a seguir siendo el tipo de empresa con la que es un placer tratar.

MATT DYKINS
PRESIDENTE, SLINGCO AMÉRICA

NICK DYKINS
CEO, SLINGCO LIMITED



Instalación, tendido y soporte de cables

Productos para parques eólicos marinos

Ofrecemos una amplia gama de abrazaderas para cables marinos y abrazaderas de sujeción para mangueras, aptas para diversas aplicaciones, como la instalación de cables en tierra y en alta mar, el soporte de cables dentro de turbinas eólicas y la gestión general de cables.

También hemos desarrollado una gama de abrazaderas de tracción para cables, diseñadas para la instalación de cables interconexión y de exportación en parques eólicos marinos.

- Abrazaderas para cables de un solo ojo, doble ojo y con cordones
- Carga de rotura máxima: 10 a 90 toneladas o más
- Abrazaderas galvanizadas, de acero inoxidable y de aramida
- Gama completa para diámetros de cable de 10 mm a 295 mm (0,39 a 11,6 pulgadas)
- Informes de pruebas y certificación
- Suministro para grandes proyectos
- Disponibilidad inmediata
- Más de 40 años de experiencia
- Empresa galardonada

ABRAZADERAS PARA CABLES MARINOS PARA CLV

Nuestras abrazaderas de acero galvanizado son de alta resistencia y adecuadas para la instalación de cables de matriz, exportación, fibra óptica y umbilicales. Disponibles con un solo ojo, doble ojo con cierre de cordón y doble ojo con apertura de cordón, en tamaños que van desde 3,5 pulgadas (90 mm) hasta más de 11,8 pulgadas (300 mm). Carga de rotura probada internamente en nuestro banco de pruebas de tracción lineal de 70 toneladas. También disponibles en acero inoxidable.

Fabricadas bajo pedido o disponibles en stock, sujetas a disponibilidad.

Ahora disponibles sin casquillos en un tejido continuo para reducir el espacio libre necesario a través del sistema de protección de cables (CPS).

También disponibles en aramida (no metálica). Más ligeras, más resistentes y adecuadas para el almacenamiento submarino durante el tendido prolongado de cables, con gran resistencia a la corrosión por agua salada. Tejido inverso (menos casquillos) para un mejor paso a través del CPS.

ABRAZADERAS DE CABLE CON CIERRE DE CORDÓN

Nuestras abrazaderas abiertas tipo «L» se utilizan principalmente para la sujeción temporal entre el monopilote y la góndola de la turbina, donde una abrazadera de cable «típica» no se puede colocar sobre un conector en el extremo del cable. Estas abrazaderas también se utilizan para el tendido de cables cuando el extremo del cable no es accesible. La malla se envuelve alrededor del cable y se cierra con el cordón de alambre suministrado.

ABRAZADERAS DE SOPORTE PARA CABLES DE TURBINAS EÓLICAS

Estas abrazaderas incorporan características especiales para turbinas eólicas. El diseño de doble ojal abierto reduce el contacto con el cable en entornos de alta vibración, a la vez que proporciona excelentes cargas de trabajo y un soporte óptimo para el cable.



TIRANDO CABLES

Abrazaderas para cables marinos para CLV

Aramida no metálicas	4
Baja carga galvanizada	4
Baja carga de acero inoxidable	4
Carga media galvanizada	5
Alta carga galvanizada	5

Abrazaderas para cables de turbinas eólicas

Tipo LU - Empuñadura de malla abierta cerrada con alambre	6
Agarre de soporte para turbina eólica - Ojal desplazado con dedal de alta resistencia	6

Abrazaderas para cables de fibra óptica

(FO) Abrazaderas para cables de fibra óptica	7
--	---

GIRATORIOS PARA TIRAR DE CABLES

Giratorios para tirar de cables	8
---------------------------------	---

CABEZALES PARA TRACCIÓN DE CABLES Y RODILLOS GUÍA

Cabezales para tracción de cables	9
Rodillos guía tipo "V" para tendido de cables	9
Patines de cuatro ruedas (resistentes)	9

⚠ ADVERTENCIA

Cáncer y daño reproductivo www.P65Warnings.ca.gov

Algunos de los productos de este catálogo están sujetos a las advertencias de salud de la Proposición 65. Para más detalles, por favor, póngase en contacto con nosotros.

TENGA EN CUENTA: Si bien se han hecho todos los esfuerzos posibles para garantizar la exactitud de todo el contenido de este catálogo, confirme con su contacto de Slingco cualquier información crítica antes de la compra.

ABRAZADERAS PARA CABLES MARINOS PARA CLV



ARAMIDA NO METALICAS

Slingco número	Material	Rango (pulg)	Rango (mm)	Tipo de ojo	MBL (lb)	MBL (kg)	Celosía (pulg)	Celosía (mm)	Total (pulg)	Total (mm)	Dedal	Tipo dedal	Ferrule	Ferrule Type
ZCS10158	Aramida	3 - 4	76 - 102	Soltero	48,005	21,772	63.0	1,600	73.2	1,860	No	N/A	No	N/A
ZCS14315	Aramida	3.9 - 5.5	100 - 140	Soltero	55,125	25,000	99.1	2,518	118.1	3,000	Si	Nylon	No	N/A
ZCS10159	Aramida	4 - 5	102 - 127	Soltero	45,505	20,638	63.0	1,600	73.2	1,860	No	N/A	No	N/A
ZCS14221	Aramida	5.7 - 7.5	145 - 190	Soltero	66,150	30,000	94.5	2,400	112.2	2,850	No	N/A	No	N/A
ZCS13459	Aramida	5.9 - 7.1	150 - 180	Soltero	66,150	30,000	78.7	2,000	110.2	2,800	No	N/A	No	N/A
ZCS14221	Aramida	5.7 - 7.5	145 - 190	Soltero	66,150	30,000	94.5	2,400	112.2	2,850	No	N/A	No	N/A
ZCS12482	Aramida	9.1 - 11	230 - 280	Soltero	66,150	30,000	104.3	2,650	104.3	2,650	No	N/A	No	N/A
ZCS14301-3M	Aramida	9.8 - 11.8	250 - 300	Doble	156,555	71,000	119.1	3,026	149.6	3,800	No	N/A	No	N/A
ZCS13464	Aramida	5.9 - 7.9	150 - 200	Doble	88,200	40,000	78.7	2,000	106.3	2,700	No	N/A	No	N/A
ZCS14314	Aramida	3.9 - 5.5	100 - 140	DE - Lace-up	55,125	25,000	99.1	2,518	126.0	3,200	Si	Nylon	No	N/A
ZCS14477	Aramida	7.7 - 8.7	195 - 220	DE - Lace-up	11,240	5,098	76.7	1,948	98.4	2,500	Si	Nylon	No	N/A

BAJA CARGA GALVANIZADA

Slingco número	Material	Rango (pulg)	Rango (mm)	Tipo de ojo	MBL (lb)	MBL (kg)	Celosía (pulg)	Celosía (mm)	Total (pulg)	Total (mm)	Dedal	Tipo dedal	Ferrule	Ferrule Type
ZCS14748	Galvanizado	2.8 - 3.1	70 - 80	Soltero	55,125	25,000	97.6	2,480	118.1	3,000	Si	Acero	Si	Acero
ZCS12138	Galvanizado	3.3 - 4.1	83 - 105	Soltero	55,125	25,000	99.2	2,519	109.9	2,792	Si	Acero	Si	Acero
ZCS12139	Galvanizado	3.7 - 4.5	93 - 114	Soltero	55,125	25,000	98.9	2,511	109.6	2,784	Si	Acero	Si	Acero
ZCS3574	Galvanizado	5.3 - 6.3	135 - 160	Soltero	44,100	20,000	41.5	1,053	54.8	1,393	No	N/A	Si	Alu
ZCS10527	Galvanizado	5.3 - 6.3	135 - 160	Soltero	56,890	25,800	59.0	1,499	74.9	1,903	Si	Acero	Si	Alu
ZCS12697	Galvanizado	6.3 - 8.3	160 - 210	Soltero	66,150	30,000	90.6	2,300	108.3	2,750	Si	Acero	Si	Alu
ZCS3575	Galvanizado	6.3 - 7.5	160 - 190	Soltero	44,100	20,000	57.2	1,454	78.7	1,998	No	N/A	Si	Alu
ZCS3576	Galvanizado	7.5 - 8.7	190 - 220	Soltero	44,100	20,000	61.9	1,572	81.6	2,072	No	N/A	Si	Alu
ZCS3577	Galvanizado	8.7 - 9.8	220 - 250	Soltero	44,100	20,000	58.1	1,475	71.0	1,804	No	N/A	Si	Alu
ZCS12661	Galvanizado	9.4 - 11	240 - 280	Soltero	66,150	30,000	98.4	2,500	118.1	3,000	Si	Acero	Si	Alu
ZCS3578	Galvanizado	9.8 - 11.8	250 - 300	Soltero	44,100	20,000	80.0	2,031	93.3	2,369	No	N/A	Si	Alu
ZCS13888	Galvanizado	3.7 - 4.5	93 - 114	Doble	66,150	30,000	98.9	2,511	116.7	2,964	No	N/A	Si	Acero
ZCS3579	Galvanizado	5.3 - 6.3	135 - 160	Doble	44,810	20,321	42.0	1,067	63.0	1,600	No	N/A	Si	Alu
ZCS3580	Galvanizado	6.3 - 7.5	160 - 190	Doble	59,535	27,000	59.0	1,498	82.6	2,098	No	N/A	Si	Alu
ZCS3581	Galvanizado	7.5 - 8.7	190 - 220	Doble	59,535	27,000	61.9	1,572	85.5	2,172	No	N/A	Si	Alu
ZCS3582	Galvanizado	8.7 - 9.8	220 - 250	Doble	59,535	27,000	52.2	1,327	75.9	1,927	No	N/A	Si	Alu
ZCS3583	Galvanizado	9.8 - 11.8	250 - 300	Doble	47,410	21,500	80.0	2,031	107.5	2,731	No	N/A	Si	Alu
ZCS14749	Galvanizado	2.8 - 3.1	70 - 80	DE - Lace Up	55,125	25,000	97.6	2,480	126.0	3,200	Si	Acero	Si	Acero
ZCS12140	Galvanizado	3.7 - 4.5	93 - 114	DE - Lace Up	55,125	25,000	98.9	2,511	116.7	2,964	Si	Acero	Si	Acero
ZCS12141	Galvanizado	3.3 - 4.1	83 - 105	DE - Lace Up	66,150	30,000	98.2	2,494	117.0	2,972	Si	Acero	Si	Acero
ZCS7496	Galvanizado	3.9 - 4.9	100 - 125	DE - Lace Up	57,595	26,120	78.9	2,005	100.6	2,555	Si	Acero	Si	Acero
ZCS3584	Galvanizado	5.3 - 6.3	135 - 160	DE - Lace Up	38,085	17,273	47.6	1,208	71.2	1,808	No	N/A	Si	Alu
ZCS3585	Galvanizado	6.3 - 7.5	160 - 190	DE - Lace Up	38,085	17,273	59.0	1,498	82.6	2,098	No	N/A	Si	Alu
ZCS3586	Galvanizado	7.5 - 8.7	190 - 220	DE - Lace Up	38,085	17,272	61.9	1,572	85.5	2,172	No	N/A	Si	Alu
ZCS3587	Galvanizado	8.7 - 9.8	220 - 250	DE - Lace Up	38,085	17,272	59.7	1,517	83.3	2,117	No	N/A	Si	Alu
ZCS12979	Galvanizado	8.7 - 9.8	220 - 250	DE - Lace Up	50,715	23,000	52.2	1,327	75.9	1,927	No	N/A	Si	Alu
ZCS12725	Galvanizado	9.4 - 11	240 - 280	DE - Lace Up	66,150	30,000	98.4	2,500	122.0	3,100	Si	Acero	Si	Alu

BAJA CARGA DE ACERO INOXIDABLE

Slingco número	Material	Rango (pulg)	Rango (mm)	Tipo de ojo	MBL (lb)	MBL (kg)	Celosía (pulg)	Celosía (mm)	Total (pulg)	Total (mm)	Dedal	Tipo dedal	Ferrule	Ferrule Type
ZCS3254	Acero Inoxidable	3 - 3.5	76 - 89	Doble	39,205	17,781	54.7	1,390	79.5	2,020	No	N/A	Si	Cobre
ZCS11397	Acero Inoxidable	3.4 - 4.2	87 - 107	Soltero	33,075	15,000	87.0	2,210	96.5	2,450	Si	Acero	Si	Acero
ZCS11395	Acero Inoxidable	4.3 - 5.2	109 - 133	Soltero	33,075	15,000	77.6	1,971	84.6	2,148	Si	Acero	Si	Acero
ZCS09391	Acero Inoxidable	4.9 - 5.9	125 - 150	Soltero	55,300	25,080	98.4	2,500	111.0	2,820	Si	Acero	Si	Acero
ZCS14792	Acero Inoxidable	5.3 - 6.3	135 - 160	Doble	40,795	18,500	59.8	1,519	84.6	2,150	No	n/a	Si	Acero
ZCS14793	Acero Inoxidable	6.3 - 7.5	160 - 190	Doble	48,510	22,000	59.0	1,498	82.6	2,098	No	n/a	Si	Acero

CARGA MEDIA GALVANIZADA

Slingco número	Material	Rango (pulg)	Rango (mm)	Tipo de ojo	MBL (lb)	MBL (kg)	Celosía (pulg)	Celosía (mm)	Total (pulg)	Total (mm)	Dedal	Tipo dedal	Ferrule	Ferrule Type
ZCS3525	Galvanizado	3.9 - 4.9	100 - 125	Soltero	100,040	45,370	78.9	2,005	98.4	2,500	No	N/A	Si	Alu
ZCS3525-THI	Galvanizado	3.9 - 4.9	100 - 125	Soltero	100,330	45,500	98.4	2,500	114.4	2,905	Si	Acero	Si	Alu
ZCS3525-2.5M	Galvanizado	3.9 - 4.9	100 - 125	Soltero	100,330	45,500	98.4	2,500	114.4	2,905	No	N/A	Si	Alu
ZCS3525-3M	Galvanizado	3.9 - 4.9	100 - 125	Soltero	100,330	45,500	118.1	3,000	134.1	3,405	No	N/A	Si	Alu
ZCS3526	Galvanizado	4.9 - 5.9	125 - 150	Soltero	105,050	47,640	71.7	1,821	89.7	2,279	No	N/A	Si	Alu
ZCS3526THI	Galvanizado	4.9 - 5.9	125 - 150	Soltero	105,050	47,640	71.7	1,821	89.7	2,279	Si	Acero	Si	Alu
ZCS3526-3M	Galvanizado	4.9 - 5.9	125 - 150	Soltero	105,050	47,640	118.1	3,000	137.8	3,500	No	N/A	Si	Alu
ZCS11934	Galvanizado	5.1 - 6.9	130 - 176	Soltero	110,250	50,000	102.5	2,604	81.9	2,080	No	N/A	Si	Alu
ZCS11934-4M	Galvanizado	5.1 - 6.9	130 - 176	Soltero	110,250	50,000	157.1	3,990	175.8	4,466	No	N/A	Si	Alu
ZCS11776	Galvanizado	5.5 - 6.9	140 - 176	Soltero	112,455	51,000	78.7	2,000	91.5	2,325	No	N/A	Si	Alu
ZCS3527	Galvanizado	5.9 - 7.9	150 - 200	Soltero	112,045	50,815	70.9	1,800	91.1	2,315	No	N/A	Si	Alu
ZCS3215	Galvanizado	7.9 - 8.7	200 - 220	Soltero	88,200	40,000	78.7	2,000	103.5	2,630	No	N/A	Si	Alu
ZCS12740-THI-2M	Galvanizado	3.5 - 4.9	90 - 125	Soltero	110,250	50,000	78.7	1,998	98.4	2,500	Si	Acero	Si	Alu
ZCS12740-THI-ST-2M	Galvanizado	3.5 - 4.9	90 - 125	Soltero	110,250	50,000	78.7	1,998	98.4	2,500	Si	Acero	Si	Acero
ZCS13507-THI-3M	Galvanizado	5.5 - 7.1	140 - 180	Doble	88,200	40,000	118.1	3,000	145.7	3,700	Si	Acero	Si	Alu
ZCS3545	Galvanizado	3.9 - 4.9	100 - 125	DE - Lace Up	105,840	48,000	78.9	2,005	100.6	2,555	No	N/A	Si	Alu
ZCS3545-THI	Galvanizado	3.9 - 4.9	100 - 125	DE - Lace Up	105,840	48,000	78.9	2,005	99.3	2,522	Si	Acero	Si	Alu
ZCS14953	Galvanizado	3.9 - 5.5	100 - 140	DE - Lace Up	99,230	45,000	98.4	2,500	126.0	3,200	No	N/A	No	N/A
ZCS3546	Galvanizado	4.9 - 5.9	125 - 150	DE - Lace Up	105,840	48,000	71.7	1,821	93.3	2,371	No	N/A	Si	Alu
ZCS3546THI	Galvanizado	4.9 - 5.9	125 - 150	DE - Lace Up	105,840	48,000	71.7	1,821	93.3	2,371	Si	Acero	Si	Alu
ZCS12691-THI	Galvanizado	5.9 - 7.5	150 - 190	DE - Lace Up	99,230	45,000	78.7	2,000	118.1	3,000	Si	Acero	Si	Alu
ZCS12689	Galvanizado	5.9 - 7.5	150 - 190	DE - Lace Up	99,230	45,000	98.4	2,500	126.0	3,200	No	N/A	Si	Alu
ZCS3547	Galvanizado	5.9 - 7.9	150 - 200	DE - Lace Up	105,840	48,000	66.1	1,678	87.7	2,228	No	N/A	Si	Alu
ZCS3547-THI	Galvanizado	5.9 - 7.9	150 - 200	DE - Lace Up	66,150	30,000	66.1	1,678	87.7	2,228	Si	Acero	Si	Alu
ZCS11948-THI	Galvanizado	8.7 - 10.2	220 - 260	DE - Lace Up	99,230	45,000	79.4	2,018	101.1	2,568	Si	Acero	Si	Acero

ALTA CARGA GALVANIZADA

Slingco número	Material	Rango (pulg)	Rango (mm)	Tipo de ojo	MBL (lb)	MBL (kg)	Celosía (pulg)	Celosía (mm)	Total (pulg)	Total (mm)	Dedal	Tipo dedal	Ferrule	Ferrule Type
ZCS12741-THI-2.5M	Galvanizado	4.3-6.5	110-165	Soltero	121275	55000	93.2	2367	113.3	2879	Si	Acero	Si	Alu
ZCS12742-THI-3M	Galvanizado	5.1-7	130-178	Soltero	143330	65000	116.9	2969	137.8	3500	Si	Acero	Si	Alu
ZCS12742-THI-ST-3M	Galvanizado	5.1-7	130-178	Soltero	143330	65000	116.9	2969	137.8	3500	Si	Acero	Si	Acero
ZCS12743-THI-3M	Galvanizado	6.1-8.3	155-210	Soltero	154350	70000	118.9	3021	137.8	3500	Si	Acero	Si	Alu
ZCS12743-THI-3M	Galvanizado	6.1-8.3	155-210	Soltero	154350	70000	118.9	3021	137.8	3500	Si	Acero	Si	Alu
ZCS12744-THI-3M	Galvanizado	7.7-9.8	195-250	Soltero	187425	85000	119.4	3032	137.8	3500	Si	Acero	Si	Alu
ZCS12744-THI-3M	Galvanizado	7.7-9.8	195-250	Soltero	187430	85000	119.4	3032	137.8	3500	Si	Acero	Si	Alu
ZCS3528	Galvanizado	7.9-10.0	200-255	Soltero	138035	62600	80.6	2047	99.3	2523	No	N/A	Si	Alu
ZCS09216	Galvanizado	7.9-10.0	200-255	Soltero	138035	62600	118.1	3000	137.8	3500	No	N/A	Si	N/A
ZCS3528THI	Galvanizado	7.9-10	200-255	Soltero	138030	62600	78.7	2000	102.4	2600	Si	Alu	Si	Alu
ZCS12745-THI-3M	Galvanizado	9.3-11.8	235-300	Soltero	198450	90000	114.2	2900	137.8	3500	Si	Acero	Si	Alu
ZCS3529	Galvanizado	10.0 - 12.0	255-305	Soltero	138035	62,600	76.6	1945	95.3	2421	No	N/A	Si	Alu
ZCS3530	Galvanizado	12.0 - 14.0	305-355	Soltero	138035	62600	96.9	2460	115.6	2936	No	N/A	Si	Alu
ZCS3535	Galvanizado	3.9-4.9	100 - 125	Doble	114660	52000	78.9	2005	100.6	2555	No	N/A	Si	Alu
ZCS15494	Galvanizado	3.9-5.5	100-140	Doble	99230	45000	78.7	2000	106.3	2700	No	N/A	No	N/A
ZCS12755-THI-2.5M	Galvanizado	4.3 - 6.5	110-165	Doble	132300	60000	98.0	2488	126.0	3200	Si	Acero	Si	Alu
ZCS3536	Galvanizado	4.9-5.9	125 - 150	Doble	123040	55,800	71.7	1821	93.3	2371	No	N/A	Si	Alu
ZCS12756-THI-3M	Galvanizado	5.1-7	130-178	Doble	165380	75000	116.9	2969	149.6	3800	Si	Acero	Si	Alu
ZCS3537	Galvanizado	5.9-7.9	150-200	Doble	127560	57850	70.9	1800	103.0	2615	No	N/A	Si	Alu
ZCS12757-THI-3M	Galvanizado	6.1-9.1	155-230	Doble	176400	80000	113.3	2877	143.9	3656	Si	Acero	Si	Alu
ZCS12758-THI-3M	Galvanizado	7.7-9.8	195-250	Doble	198450	90000	119.4	3032	153.5	3900	Si	Acero	Si	Alu
ZCS3538	Galvanizado	7.9-10	200-255	Doble	156555	71000	80.6	2047	102.2	2597	No	N/A	Si	Alu
ZCS3538THI	Galvanizado	7.9-10	200-255	Doble	156560	71000	78.7	2000	102.4	2600	Si	Acero	Si	Alu
ZCS09330	Galvanizado	7.9-10.2	200-260	Doble	156560	71000	118.1	3000	139.8	3550	Si	Acero	Si	Acero
ZCS12759-THI-3M	Galvanizado	9.3-11.8	235-300	Doble	209480	95000	118.1	3000	153.5	3900	Si	Acero	Si	Alu
ZCS09331	Galvanizado	10-12	254-305	Doble	156560	71000	118.1	3000	139.8	3550	Si	Acero	Si	Alu
ZCS3539	Galvanizado	10.0 - 12.0	255-305	Doble	156555	71000	76.6	1945	98.2	2495	No	N/A	Si	Alu
ZCS3540	Galvanizado	12.0-14.0	305-355	Doble	156555	71000	96.9	2460	124.4	3159	No	N/A	Si	Alu
ZCS12754-THI-2M	Galvanizado	3.5-4.9	90-125	Doble	121275	55000	78.7	2000	106.3	2700	Si	Acero	Si	Alu
ZCS14953	Galvanizado	3.9-5.5	100-140	DE - Lace Up	99230	45000	98.4	2500	126.0	3200	No	N/A	No	N/A
ZCS12761-THI-2.5M	Galvanizado	4.3-6.5	110-165	DE - Lace Up	110250	50000	98.4	2500	126.0	3200	Si	Acero	Si	Alu
ZCS12762-THI-3M	Galvanizado	5.1-7	130-178	DE - Lace Up	132300	60000	118.1	3000	145.7	3700	Si	Acero	Si	Alu
ZCS16101-2M	Galvanizado	5.9-7.5	150-190	DE - Lace Up	77180	35000	78.7	2000	102.4	2600	No	N/A	No	N/A
ZCS16101-3M	Galvanizado	5.9-7.5	150-190	DE - Lace Up	88200	40000	118.1	3000	141.7	3600	No	N/A	No	N/A
ZCS3548	Galvanizado	7.9-10.0	200 - 255	DE - Lace Up	132300	60000	80.6	2047	102.2	2597	No	N/A	Si	Alu
ZCS3548-THI-2M	Galvanizado	8.7-10	220-255	DE - Lace Up	132300	60000	80.6	2047	102.2	2597	Si	Acero	Si	Alu
ZCS16103	Galvanizado	9.6-11.8	245-300	DE - Lace Up	132300	60000	114.2	2900	141.7	3600	No	N/A	No	N/A

ABRAZADERAS PARA CABLES DE TURBINAS EÓLICAS

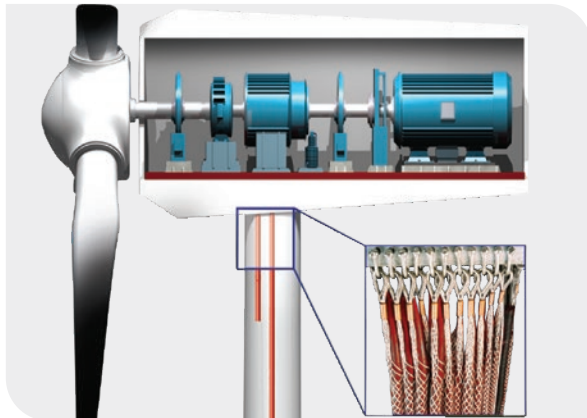
TIPO LU - EMPUÑADURA DE MALLA ABIERTA CERRADA CON ALAMBRE

Se ajusta al cable que se tira cosiéndolo, como una pelota de fútbol. Se utiliza principalmente cuando no se puede colocar un malla "típico" sobre un conector al final de un cable. Para usar en tirar cuando el extremo no es accesible. El tipo LU se enrolla alrededor del cable y luego se cierra con el cordón de alambre provisto. Ambos bucles de ojo pueden insertarse en el mismo eslabón giratorio, horquilla, grillete o gancho para permitir tirar.



Slingco número	Rango		Enrejado tejido	Longitud de la red		Longitud total		Aprox. carga de rotura	
	pulg	mm		pulg	mm	pulg	mm	lb	kg
AGARRE ESTÁNDAR CON CORDONES - GALVANIZADO									
ZCS1157	0.25 - 0.50	6 - 13	Soltero	8	230	17	305	1,680	760
ZCS0872	0.50 - 0.75	13 - 19	Soltero	17	355	22	430	2,240	1,015
ZCS0871	0.75 - 1.00	19 - 25	Soltero	14.5	405	19	510	5,600	2,540
ZCS0328	1.00 - 1.50	25 - 38	Soltero	15	455	22	610	6,000	3,555
ZCS0329	1.50 - 2.00	38 - 50	Doble	27	535	36	735	11,200	5,080
ZCS0330	2.00 - 2.50	50 - 63	Doble	26	610	36	865	11,200	5,080
ZCS0331	2.50 - 3.50	63 - 89	Doble	22	685	31	990	13,440	6,095
ZCS0853	3.50 - 4.50	89 - 115	Doble	27	685	39	990	15,680	7,110
ZCS1109	4.50 - 5.50	115 - 140	Doble	27	685	39	990	15,680	7,110
ZCS4463	4.72 - 5.90	120 - 150	Triple	59	1,500	102	2,600	32,928	14,700
ZCS3584	5.31 - 6.30	135 - 160	Doble	39	1,000	63	1,600	38,080	17,000
ZCS3585	6.33 - 7.48	161 - 190	Doble	59	1,500	83	2,100	38,080	17,000
ZCS3586	7.51 - 8.66	191 - 220	Doble	59	1,500	83	2,100	38,080	17,000
ZCS3587	8.70 - 9.84	221 - 250	Doble	59	1,500	83	2,100	38,080	17,000
ZCS3588	9.88 - 11.81	251 - 300	Doble	79	2,000	106	2,700	38,080	17,000
AGARRE ESTÁNDAR CON CORDONES - ACERO INOXIDABLE 316									
ZCS1983	0.25 - 0.50	6 - 13	Soltero	9	230	12	305	1,344	610
ZCS1796	0.50 - 0.75	13 - 19	Soltero	14	355	17	430	1,792	810
ZCS1789	0.75 - 1.00	19 - 25	Soltero	16	405	20	510	4,480	2,030
ZCS1797	1.00 - 1.50	25 - 38	Soltero	18	455	24	610	6,272	2,845
ZCS1984	1.50 - 2.00	38 - 50	Doble	21	535	29	735	8,960	4,065
ZCS2466	2.00 - 2.50	50 - 63	Doble	24	610	34	865	8,960	4,065
ZCS0816	2.50 - 3.50	63 - 89	Doble	27	685	39	990	10,752	4,875
ZCS5094	2.75 - 3.44	69 - 87	Multiple	55	1,390	81	2,063	40,000	17,857
ZCS1356	3.50 - 4.50	89 - 115	Doble	27	685	39	990	12,544	5,690
ZCS2832	3.50 - 4.50	89 - 115	Triple	27	685	39	990	14,012	6,300
ZCS1355	4.50 - 5.50	115 - 140	Doble	27	685	39	990	12,544	5,690
ZCS2833	4.50 - 5.50	115 - 140	Triple	27	685	39	990	16,128	7,315

AGARRE DE SOPORTE PARA TURBINA EÓLICA - OJAL DESPLAZADO CON DEDAL DE ALTA RESISTENCIA



Slingco ha desarrollado una gama de sujetacables adaptadas al sector de las energías renovables para su uso en:

- Instalación de cables: en tierra y terral
- Soporte de cables en el interior de aerogeneradores
- Mantenimiento de cable

Para las turbinas eólicas, se han adaptado características especiales para permitir un contacto mínimo con el cable real y al mismo tiempo permitir cargas de trabajo y soporte del cable excelentes. La empuñadura de soporte para turbinas eólicas de Slingco está fabricada en acero inoxidable 316 y proporciona soporte y control del cable dentro de la turbina eólica. Cuenta con casquillos de cobre redondeados y ofrece un contacto de cable reducido para entornos de alta vibración. Los agarres personalizados se pueden adaptar para cumplir con cualquier requisito.



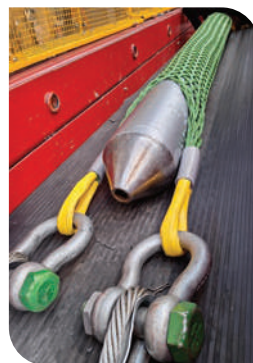
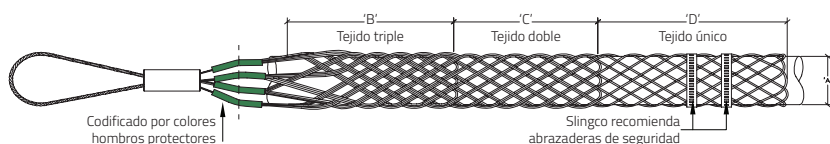
Slingco número	Rango		Longitud de la red		Aprox. carga de rotura	
	pulg	mm	pulg	mm	lb	kg
ZCS2844	0.31 - 0.40	8 - 10	19	480	1,455	660
ZCS2845	0.40 - 0.60	10 - 15	17	432	2,284	1,036
ZCS2846	0.60 - 0.80	15 - 20	17	432	2,901	1,316
ZCS2847	0.80 - 0.99	20 - 25	18	461	4,586	2,080
ZCS2848	1.0 - 1.19	25 - 30	16	413	5,467	2,480
ZCS2849	1.20 - 1.58	30 - 40	19	470	7,716	3,500
ZCS2850	1.58 - 1.98	40 - 50	32	825	10,781	4,890
ZCS2851	1.98 - 2.37	50 - 60	30	751	10,791	4,895
ZCS2852	2.38 - 2.77	60 - 70	31	788	14,163	6,424
ZCS2853	2.77 - 3.55	70 - 90	45	1,135	14,163	6,424
ZCS2854	3.55 - 4.33	90 - 110	31	799	18,367	8,331

ABRAZADERAS PARA CABLES DE FIBRA ÓPTICA

Este agarre con construcción de triple trenzado es ideal para cargas pesadas. Los agarres para cables de fibra óptica (FO) están codificados por colores para facilitar su identificación. Se utilizan para la instalación de cables de fibra óptica en entornos submarinos para el tendido temporal. Aptos para cables, conductores o alambres desnudos o aislados. Fabricados en acero galvanizado.



Slingco número	Codigo de color	Rango		Longitud de la red		Aprox. carga de rotura	
		pulg	mm	pulg	mm	lb	kg
ZCS1710	Verde oscuro	0.25 - 0.50	6 - 13	28	720	7,000	3,170
ZCS1711	Marrón	0.50 - 0.75	13 - 19	39	978	10,500	4,760
ZCS1712	Azul claro	0.75 - 1.00	19 - 25	43	1,092	14,100	6,395
ZCS1713	Oro	1.00 - 1.25	25 - 32	58	1,470	25,000	11,340
ZCS1714	Negro	1.25 - 1.50	32 - 38	51	1,291	31,000	14,065
ZCS1715	Rojo	1.50 - 1.75	38 - 44	68	1,739	31,000	14,065
ZCS1716	Azul oscuro	1.75 - 2.25	44 - 57	69	1,747	49,000	22,230
ZCS1750	Amarillo	2.00 - 2.50	51 - 63	54	1,370	49,000	22,230
ZCS1751	Naranja	2.50 - 3.00	63 - 76	52	1,311	49,000	22,230
ZCS1752	Aluminio	3.00 - 3.50	76 - 89	53	1,342	49,000	22,230
ZCS1753	Verde claro	3.50 - 4.00	89 - 102	53	1,351	49,000	22,230



NO METÁLICO
Resistente a la corrosión.

MÁS LIGERO
Fácil de instalar, ahorra tiempo.

SIN CASQUILLOS
Mayor espacio libre a través del sistema de protección de cables (CPS).

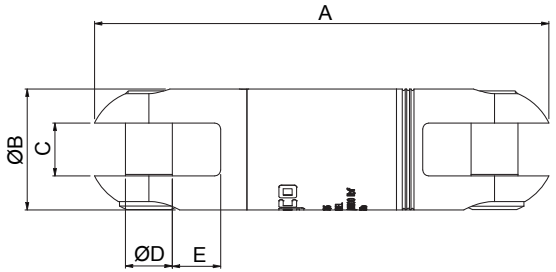
■ Las cargas de rotura y las longitudes que se muestran en este folleto son solo orientativas; para cálculos exactos, consulte las hojas de datos que puede obtener en sales@slingcoamerica.com.
■ Para manguitos/fundas de más de 5,5 pulgadas (140 mm) de diámetro, póngase en contacto con sales@slingcoamerica.com.

GIRATORIOS PARA TIRAR DE CABLES



Los eslabones giratorios son importantes en las operaciones de tracción cuando las líneas desarrollan torsión durante la instalación. Ayudan a liberar el par de torsión y evitan que alcance niveles peligrosos, lo que puede dañar el cable.

Todos los eslabones giratorios de Slingco están diseñados según las más altas especificaciones y se someten a rigurosas pruebas e inspecciones de calidad para garantizar un rendimiento y una fiabilidad óptimos.



Slingco número	Material con revestimiento de zinc	Carga de trabajo segura		A Longitud		Ø B		C		Ø D Pin		E Huevo		Peso	
		(lb)	(kN)	(pulg)	(mm)	(pulg)	(mm)	(pulg)	(mm)	(pulg)	(mm)	(pulg)	(mm)	(lb)	(kg)
ZSW2097	EN8	15,000	66.7	7.34	186.4	2.09	53	0.79	20	0.71	18	0.83	21	4.59	2.1
ZSW2857	EN24	30,000	133.4	11.13	282.6	2.50	63.5	1.00	25.4	0.875	22.2	1.13	28.6	10.44	4.7

NOTA DE SEGURIDAD: Todos los eslabones giratorios de tracción de línea de Slingco están diseñados para tracción en línea recta y no soportan cargas laterales, como las que se producen al pasar por una polea. La selección del eslabón giratorio debe basarse en el diámetro del cable de tracción, el tamaño de la mordaza, las dimensiones de la abertura, el tamaño de los pasadores, la carga de trabajo y el diámetro de la ranura de la polea. Los eslabones giratorios no están diseñados para elevación general.



Rendimiento. En las condiciones más difíciles.

- Pinzas para cables marinos
- Pinzas para cables de turbinas eólicas
- Pinzas para cables de fibra óptica
- Rodillos para tendido de cables
- Giratorios para tracción de líneas
- Cabezales para tracción de cables



CABEZALES PARA TRACCIÓN DE CABLES



El cabezal de tracción de Slingco está diseñado para su uso en el tendido de cables submarinos, permitiendo que se conecte un cable guía al cabezal para dirigir el cable a lo largo del lecho marino y a través de un tubo en forma de J para su instalación en una turbina eólica.

Slingco número	Diámetro del cable		Peso	
	pulg	mm	lb	kg
ZPH15107	3.54	90	117	53
ZPH15108	3.66	93	116	52.4
ZPH15109	3.82	97	114	51.7
ZPH15110	4.06	103	111	50.5
ZPH15111	4.09	104	143	64.9
ZPH15112	4.25	108	141	64
ZPH15113	4.57	116	137	62.1

Nota: Los números de pieza ZPH15107-ZPH15110 y ZPH15111-ZPH15113 comparten una geometría exterior común, respectivamente, y están mecanizados internamente para adaptarse al diámetro del cable requerido.

Otros tamaños para cables de hasta 7,8 pulgadas (197 mm) también están disponibles bajo pedido.

Todos los cabezales de tracción tienen una carga de trabajo segura (WLL) de 15 toneladas, una carga de rotura mínima (MBL) de 45 toneladas y un factor de seguridad de 3:1.

- Garantiza que no se produzcan daños ni tensiones durante el proceso de tendido.
- Mantiene la tensión y la alineación durante el tendido de cables en el fondo marino.
- De alta resistencia y adecuado para grandes aplicaciones submarinas.

RODILLOS GUÍA TIPO "V" PARA TENDIDO DE CABLES



ZGP12229



ZGP12230

El rodillo para cables estilo «V» de Slingco guía el cable desde el tambor hasta la zanja. Su diseño permite que el cable se centre antes de introducirlo en la zanja. Este rodillo para cables también se puede utilizar como rodillo para tuberías.

Slingco número	Longitud		Ancho		Altura		Características especiales
	pulg	mm	pulg	mm	pulg	mm	
ZGP12231	41.33	105	23.62	60	17.32	44	Eje fijo para aplicaciones de alta resistencia
ZGP12230	33.46	85	23.62	60	17.32	44	Ejes con resorte para facilitar su sustitución
ZGP12229	19.69	50	15.75	40	9.84	25	Ejes con resorte para facilitar su sustitución



ZGP12231

PATINES DE CUATRO RUEDAS (RESISTENTES)



El rodillo de cuadrante QR1 se puede atornillar a suelos, vigas, bandejas, estanterías o instalar en un bastidor independiente. Equipado con una compuerta abatible, permite extraer el cable fácilmente.

Este rodillo es adecuado para cables de hasta 160 mm (6,3 pulgadas) de diámetro con una capacidad de carga de 400 kg (881,84 libras).

Slingco número	Longitud		Ancho		Altura		Características especiales
	pulg	mm	pulg	mm	pulg	mm	
ZGP16204	11.81	300	7.09	180	14.96	380	Se suministra con ángulo de fijación extraíble

INSTRUCCIONES PARA INSTALAR AGARRE DEL CABLE DE OJO SIMPLE Y DOBLE

TENGA EN CUENTA: Siempre se debe comprobar el estado de la sujeción del cable antes de su uso. Siempre se debe utilizar el tamaño correcto de agarre para la aplicación prevista. Nunca se debe exceder la capacidad nominal de la empuñadura. No se deben utilizar empuñaduras desgastadas, dobladas o dañadas de otro modo.



Seleccione el agarre correcto para el diámetro del conductor.



Antes de su uso, es necesario ensanchar la rejilla al final de la empuñadura. Esto se puede lograr fácilmente presionando el extremo de la empuñadura contra una superficie dura, lo que hace que la red se expanda.



Luego se debe colocar la empuñadura sobre el extremo del conductor...



... y empujó al conductor.



Luego es necesario empujar la empuñadura para que toda la red esté en contacto con el conductor.



Una vez que el sujetador del cable esté en su lugar en el conductor, se deben colocar dos abrazaderas en el extremo del sujetador (como se muestra). Recomendamos una distancia de entre 1 ¼" (30 mm) y 2 ¼" (55 mm) desde el extremo del sujetacables.



Luego se debe enrollar cinta alrededor del extremo del sujetacables más alejado de los extremos de los ojos.



Esto evitará que la sujeción del cable se enganche cuando esté en uso.

INSTRUCCIONES PARA INSTALAR AGARRE DEL CABLE CON CORDONES

TENGA EN CUENTA: Las imágenes que se muestran aquí utilizan sujetacables de doble tejido. Al unir sujetacables de tejido sencillo, utilice cordones de un solo alambre; utilice cordones dobles para sujetacables de tejido doble; y utilice cordones triples para sujetacables de tejido triple.



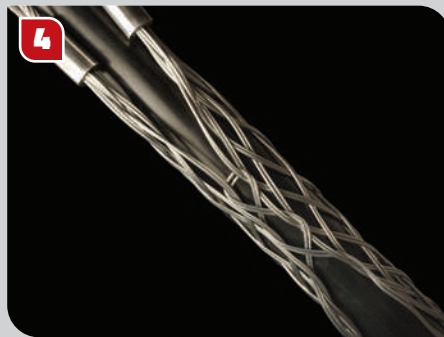
1 Comience a atar desde el extremo del "ojo" o el extremo de anclaje del sujetacables.



2 Pase el cordón a través de los primeros dos bucles de la división y tire hasta que los cordones estén centrados en este punto.



3 No apriete demasiado el cordón en esta etapa. Deje un espacio entre bucles contiguos aproximadamente igual al ancho de un diamante de la malla.



4 Continúe a lo largo de la sujeción del cable. Intente mantener la misma tensión y el mismo espacio en todo momento, ya que esto conduce a un agarre más estable e igualitario.



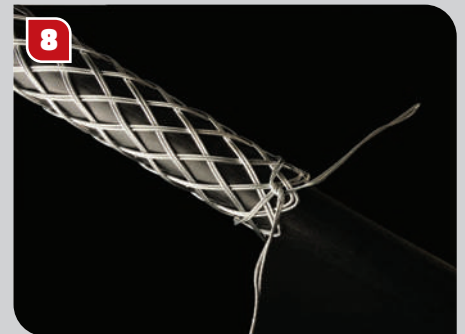
5 A medida que avanza a lo largo, separe los lados abiertos del agarre tanto como sea necesario.



6 Trate de lograr un cordón uniforme y prolijo, ya que esto ayuda con la fuerza del agarre al tirar.



7 Finalmente, ate los extremos del cordón una o dos veces alrededor del extremo del sujetacables, retorciendo los extremos de forma segura. El exceso de encaje se puede cortar.



8 Agregue cualquier soporte adicional según sea necesario; se recomienda colocar bandas. El sujetacables Slingco ya está listo para usar.

 **888 685 9478**

 sales@slingcoamerica.com

 slingco.com



Slingco América, Inc., 3100 Jonquil Drive SE, Smyrna, GA 30080, EE. UU. · LLAMADO GRATUITO: 888 685 9478 · sales@slingcoamerica.com

Slingco no ofrece ninguna garantía, expresa o implícita, con respecto a estos productos ni con respecto a sus especificaciones. En ningún caso Slingco será responsable de ningún daño directo, indirecto, punitivo, incidental o consecuente especial a la propiedad o la vida, de cualquier tipo, que surja o esté relacionado con el uso o mal uso de estos productos. Estos productos están destinados a ser utilizados por profesionales calificados que tengan conocimientos adecuados sobre su uso adecuado. *March 2026 - v1.0*